



CITTA' DI MARINO

PROVINCIA DI ROMA

AREA V - PIANIFICAZIONE URBANA

PROGETTO PRELIMINARE

Realizzazione di un programma di insediamento di chioschi su aree pubbliche

Codice tavola: **TAV.6**

Progettista
arch. PIERLUIGI BERNINI
Via Cancelliera 63, 00040 Arccia (Roma)
Tel/fax.: 06 93496398 mail: pierluigibernini@gmail.com



PROGETTO ARCHITETTONICO : TIPOLOGIA CHIOSCO A PIANTA ESAGONALE

Indirizzo:

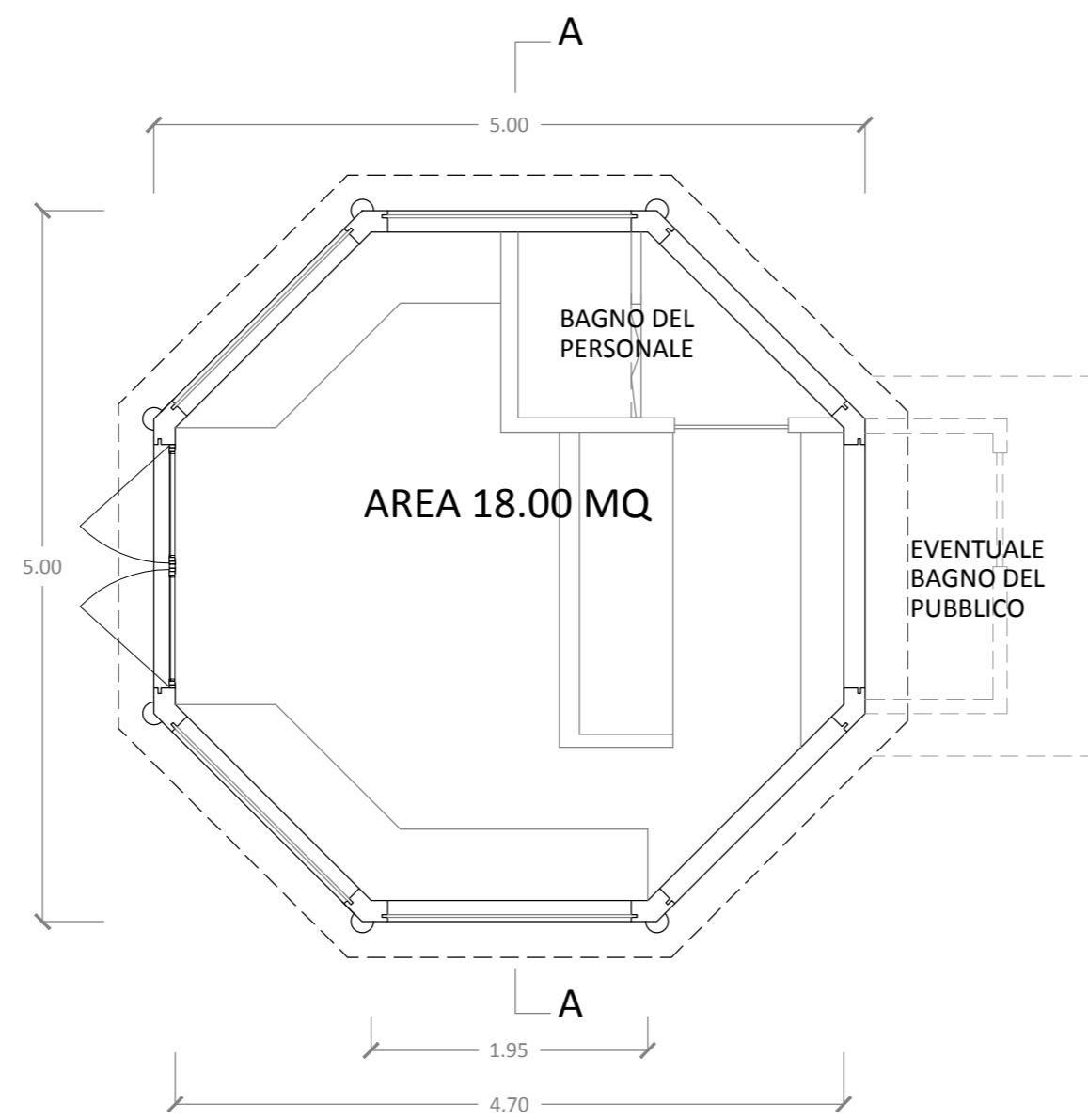
Dati Catastali:

Il Direttore dei Lavori:

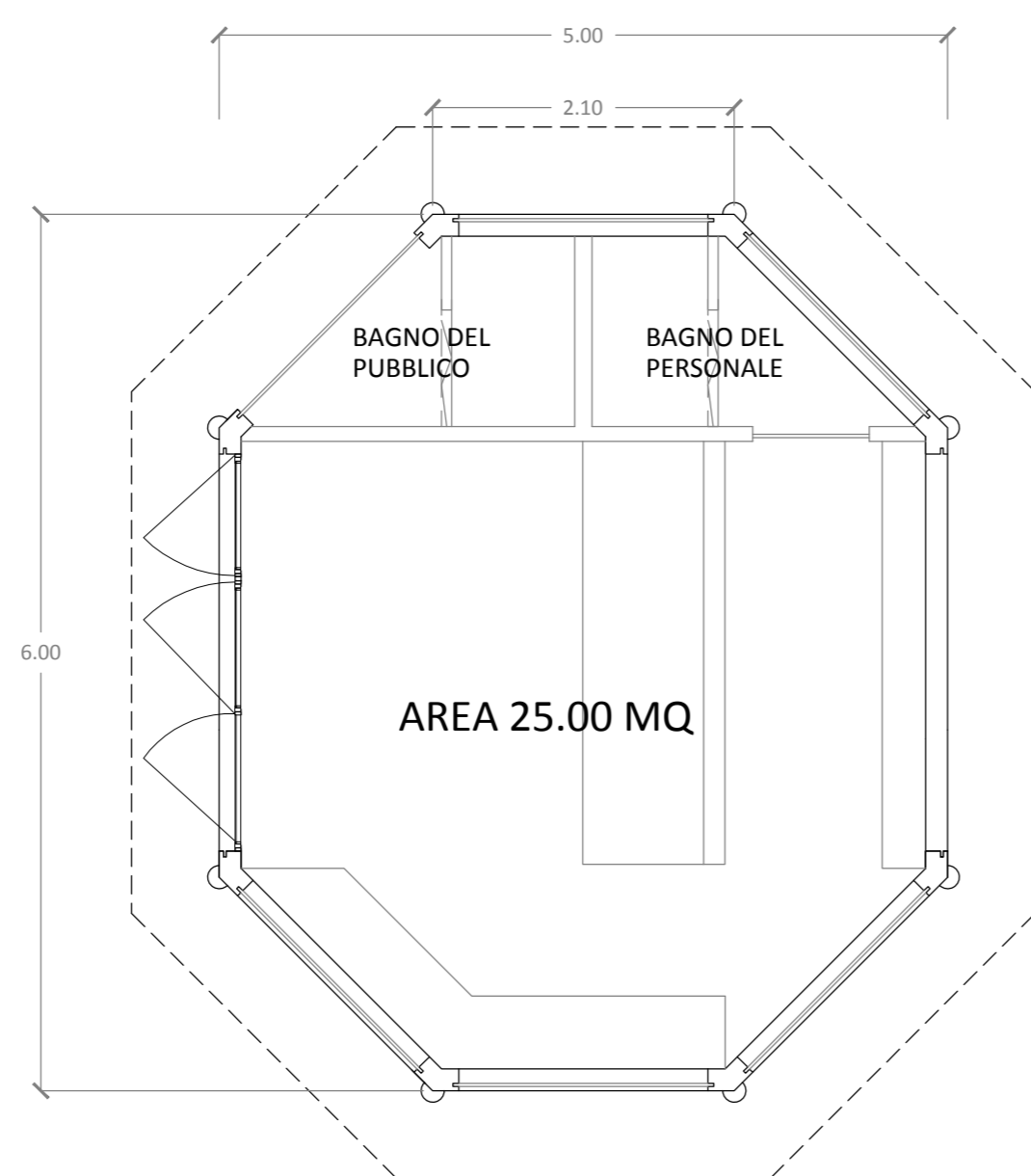
Il Coordinatore della sicurezza:

L'impresa esecutrice:

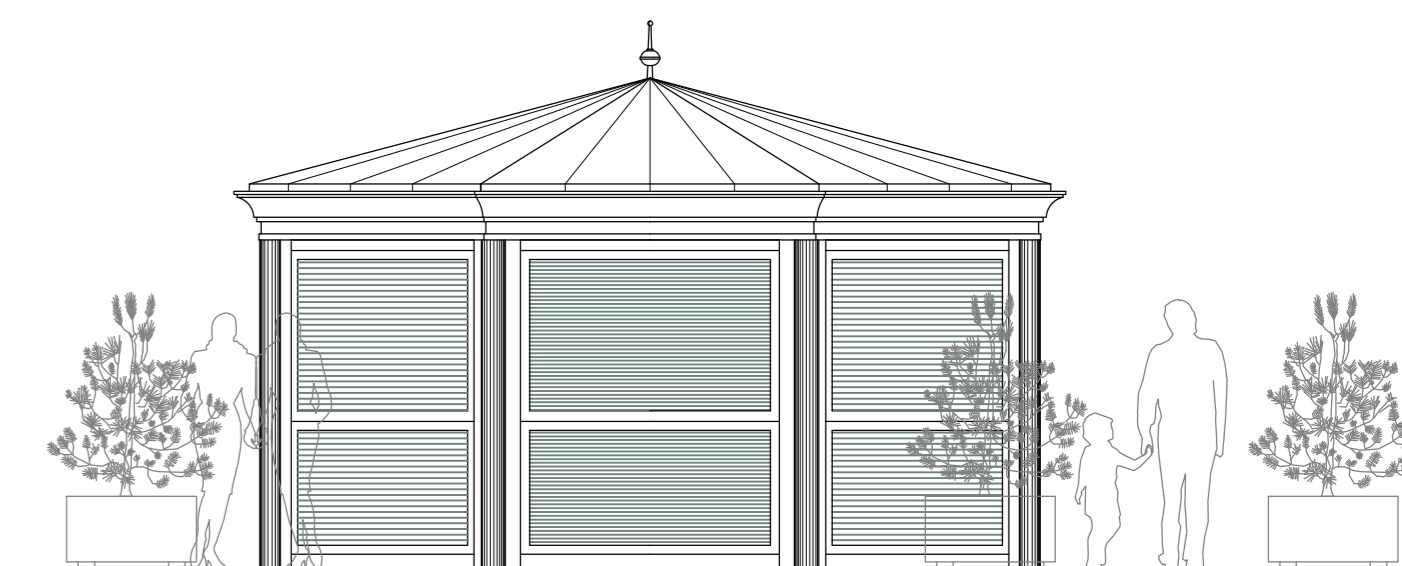
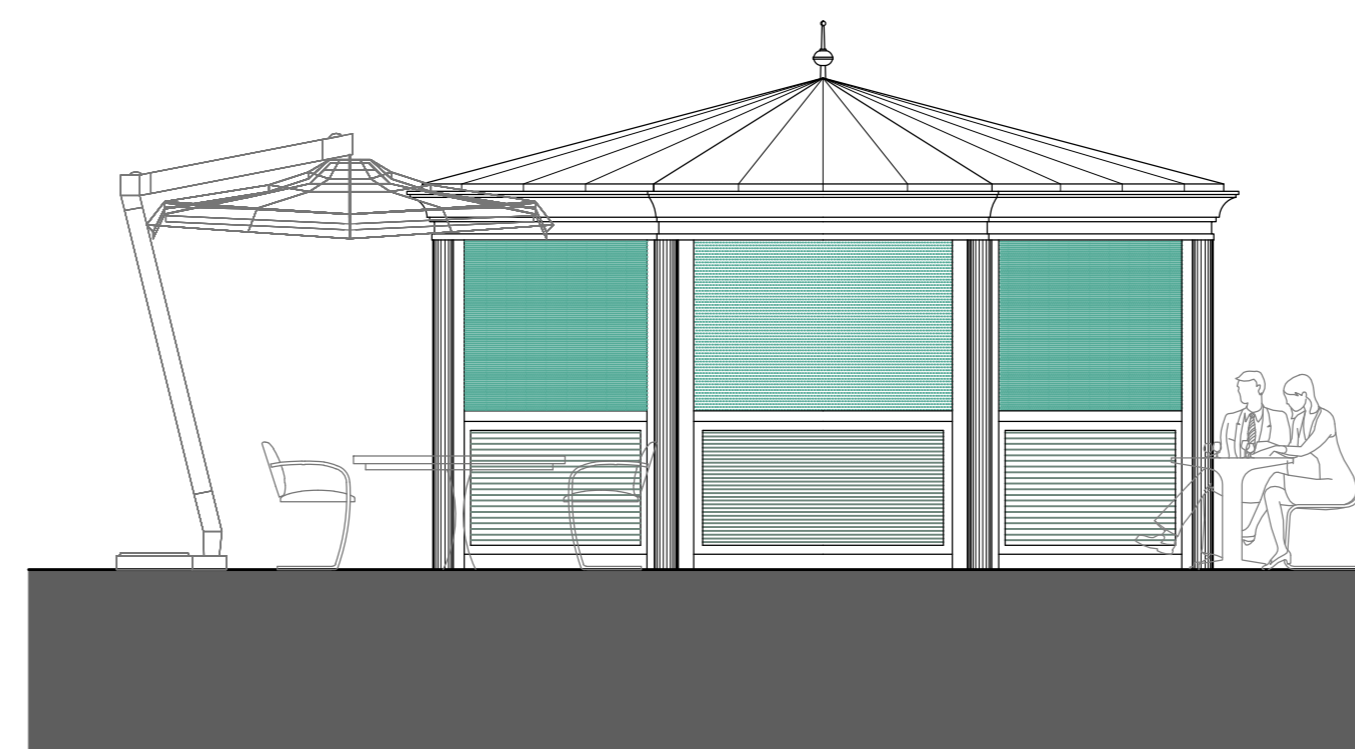
ED.	DATA	N.	ELABORATI	SCALA
	03/2014	1	PIANTA	1:50
		2	PROSPETTI	1:50
		3	SEZIONE	1:50
		4	VISTE TRIDIMENSIONALI	f.s.



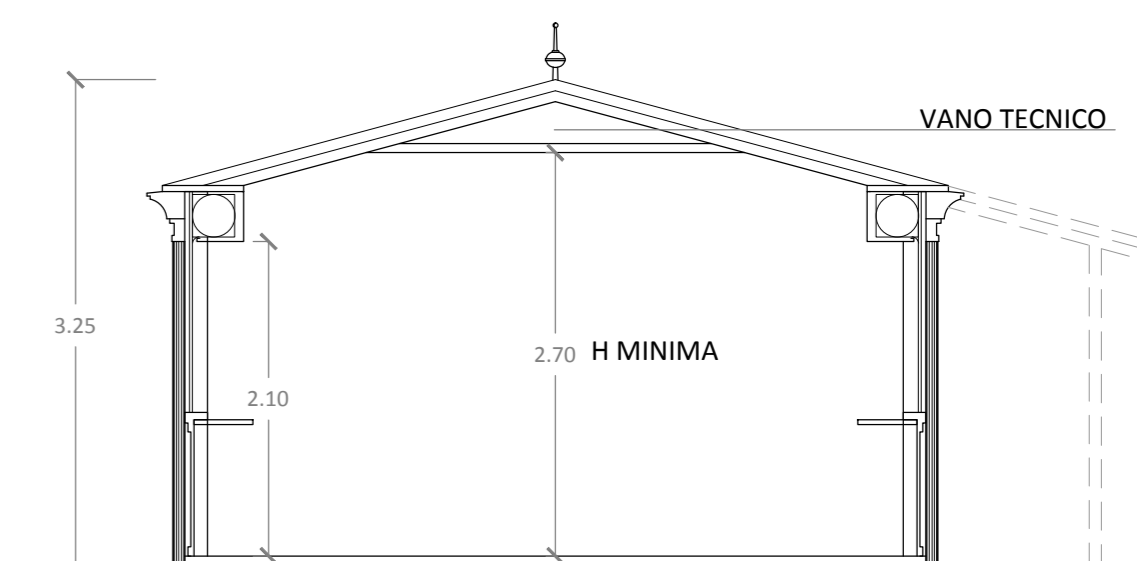
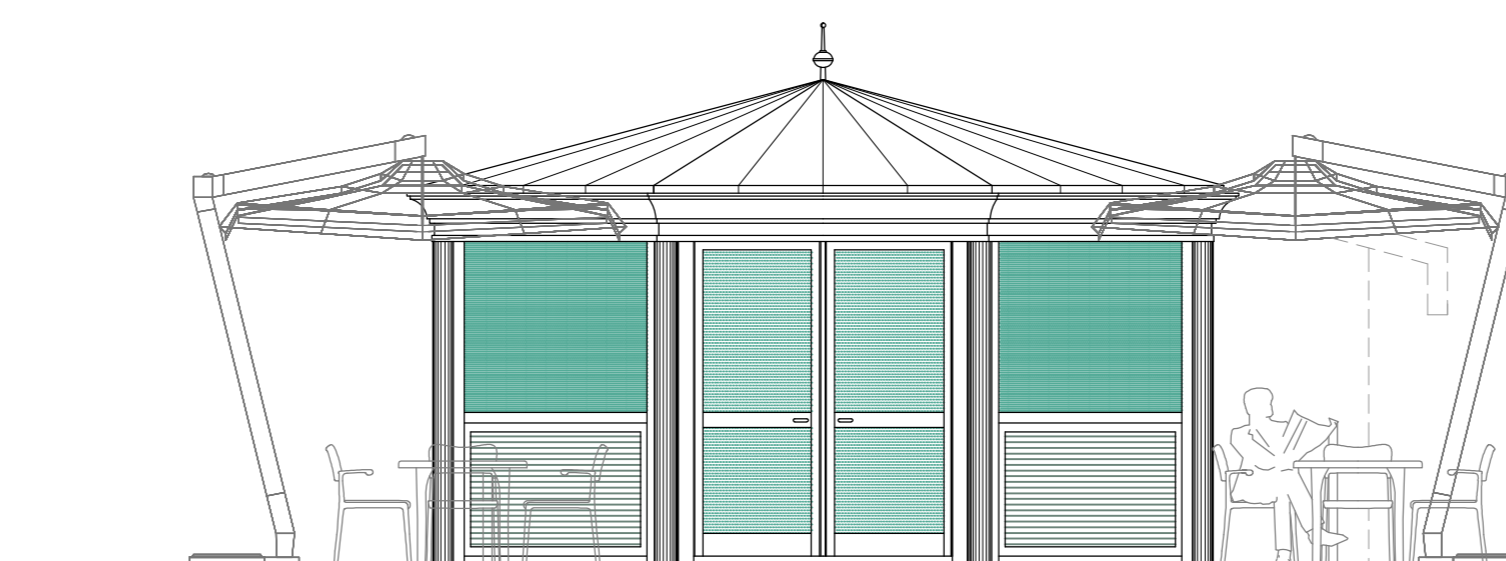
PIANTA TIPOLOGIA OTTAGONALE SC 1:50



PIANTA VARIANTE TIPOLOGIA OTTAGONALE SC 1:50



PROSPETTI TIPOLOGIA OTTAGONALE SC 1:50



SEZIONI TIPOLOGIA OTTAGONALE SC 1:50



VISTA TRIDIMENSIONALE



VISTA TRIDIMENSIONALE